



Three Whimsies de **Freda Swain**

(1902-1985) Royaume-Uni

pour **Hautbois**
Fin de cycle 1



Œuvre composée en **1965**
Durée : **3 minutes**
Éditions Timon Altwegg

CARACTÉRISTIQUES MUSICALES



Trois courtes pièces dans des styles typiques de la musique folklorique des Îles Britanniques : les danses traditionnelles vives (**Jig-Jog** et **Reel**) et la complainte mélancolique (**Lament**).

CONTEXTE HISTORIQUE DE L'ŒUVRE



Composées vers la fin de sa carrière, les *Three Whimsies* sont nées d'un élan créatif dédié au hautbois (cinq pièces entre 1963 et 1965) et témoignent du choix de Freda Swain de se détourner des grands formats (tels que ses concertos et sonates) pour maintenir son propre langage face aux tendances avant-gardistes de l'époque. Ces miniatures déploient un style descriptif et humoristique ancré dans les formes traditionnelles britanniques, ce qui est caractéristique de son style musical.

INTÉRÊT PÉDAGOGIQUE



- ▶ Pièces stimulantes et agréables, qui favorisent la motivation et l'engagement musical malgré les difficultés techniques.
- ▶ Binaire / ternaire (avec des changements de métrique) et quelques rythmes "complexes".
- ▶ Modulations et beaucoup d'altérations accidentelles.
- ▶ Indications très précises : variété d'articulations (piqué, accent, louré, lié), de nuances (de *pp* à *f*) et de dynamiques (*sub.*, *cresc.*).
- ▶ Notation de la musique peu habituelle en 1^{er} cycle : rythmes avec soupirs intégrés, petites notes rapides, enharmoniques (la bémol, ré bémol).
- ▶ Passage 1^{ère}/2^e clé d'octave et utilisation du doigté de mi bémol à gauche.
- ▶ Gestion de la respiration dans des longues phrases.

LEXIQUE



Jig : Danse et air traditionnels des Îles Britanniques, caractérisés par un rythme ternaire rapide et sautillant (souvent en 6/8). Le nom est issu de la gigue française du Moyen Âge.

Lament : Chant ou pièce instrumentale de tempo lent et solennel exprimant la tristesse, le deuil ou la complainte.

Reel : Danse populaire rapide et entraînante des musiques traditionnelles irlandaise et écossaise. Elle est caractérisée par un rythme binaire vif (généralement en 2/4 ou 4/4) et une structure mélodique claire et répétitive.

ÉLÉMENTS BIOGRAPHIQUES



Compositrice, pianiste et pédagogue, **Freda Swain** a étudié la composition avec Charles Villiers Stanford au Royal College of Music (RCM). Mariée au pianiste Arthur Alexander, ils forment un duo de piano réputé. Elle s'est distinguée par son engagement en faveur de ses contemporaines, allant jusqu'à promouvoir activement d'autres interprètes et compositrices en créant sa série de concerts "NEMO". Parallèlement, elle cultive un style musical personnel que les critiques ont qualifié de "romantisme tardif anglais archaïque". Son refus de suivre les tendances avant-gardistes de son époque a malheureusement conduit à la négligence de son immense catalogue riche de plus de 450 œuvres, restées pour la plupart à l'état de manuscrits.

« Mes compositions ont été principalement inspirées par la nature et les éléments naturels. J'ai toujours ressenti avec intensité leur côté invisible (leur dimension cachée). »

Préface des *Three Whimsies*, édition Timon Altwegg, 2025

COMPOSITEUR-RICES DE LA MÊME ÉPOQUE

Ralph Vaughan Williams
(1872-1958)

Germaine Tailleferre
(1892-1983)

Elizabeth Maconchy
(1907-1994)

Benjamin Britten
(1913-1976)



POUR ALLER PLUS LOIN

Winston Churchill
(homme d'État, 1874-1965)

Virginia Woolf
(écrivaine, 1882-1941)

T. S. Eliot
(écrivain, 1888-1965)

Alfred Hitchcock
(réalisateur, 1899-1980)

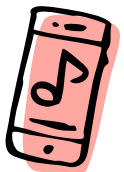
Barbara Hepworth
(sculptrice, 1903-1975)



Freda Swain au piano



Enregistrement
par un-e élève




**PRÉSENCE
COMPOSITRICES**
RESSOURCES & PROMOTION

Rédaction :
Laetitia Cottave

Édition :
**Centre Présence
Compositrices**



DEMANDEZ À CLARA !

Toutes les fiches
sont disponibles sur
Demandez à Clara

Fiche compositrice
Fiche œuvre