



Étude n°7 de Ida Presti

(1924-1967) France



pour **Guitare**
Cycle 2

Œuvre composée en **1957-58**
Durée : **2 minutes**
Éditions Habanera

CARACTÉRISTIQUES MUSICALES



L'**étude** n°7 d'Ida Presti est la plus accessible techniquement de toutes ses études. En Do majeur, elle combine une mélodie, une ligne de basse et un accompagnement. Elle illustre le style caractéristique de Presti, qui allie un instinct musical fort à des intentions musicales subtiles et pertinentes.

CONTEXTE HISTORIQUE DE L'ŒUVRE



En 1958, les éditions Max Eschig commandent à Ida Presti un recueil de six études pour guitare seule. Cependant, des archives ont révélé plus tard que le manuscrit original comportait en réalité une septième étude.

INTÉRÊT PÉDAGOGIQUE



Technique instrumentale :

- ▶ Pièce polyphonique
- ▶ Tenues des différentes voix
- ▶ Différencier les plans sonores (mélodie/accompagnement)
- ▶ Fluidité et précision dans les changements de position

Musicalité / Culture musicale :

- ▶ Reconnaître les lignes mélodiques et les mettre en valeur
- ▶ Travail général du legato
- ▶ Liberté rythmique contrôlée pour l'expressivité.

Signature d'Ida Presti

LEXIQUE



Étude : Pièce instrumentale, conçue principalement pour développer et perfectionner une technique d'exécution musicale particulière. Elle sert de base à l'entraînement du musicien tout en possédant une valeur musicale propre qui permet aussi au musicien d'affirmer son expressivité.

ÉLÉMENTS BIOGRAPHIQUES



Ida Presti est une guitariste et compositrice française considérée comme l'une des plus grandes virtuoses de son époque. Enfant prodige, elle se distingue par un jeu brillant et profond qui lui vaut une reconnaissance mondiale. Disparue prématurément en 1967, elle demeure une figure emblématique de la guitare classique.

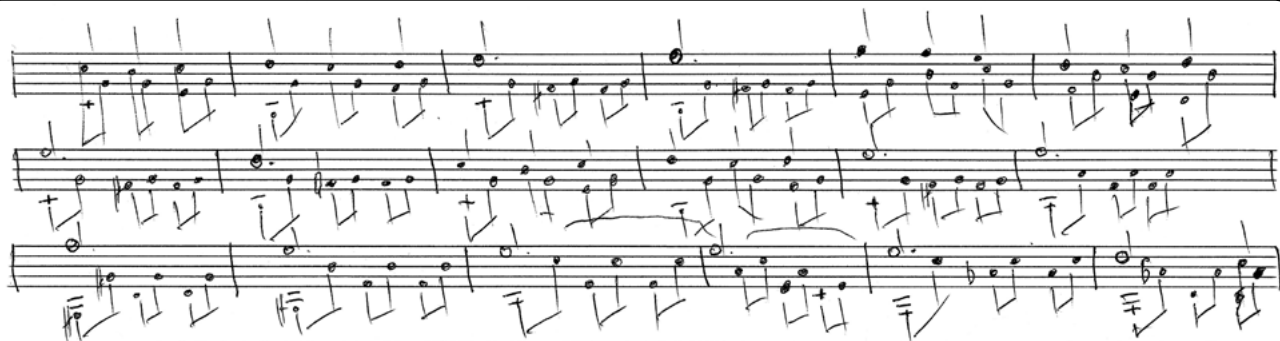
COMPOSITEUR·RICES DE LA MÊME ÉPOQUE

Germaine Tailleferre
(1892-1983)

Francis Poulenc
(1899-1963)

Elsa Barraine
(1910-1999)

Benjamin Britten
(1913-1976)



Extrait du manuscrit autographe de l'étude 7

POUR ALLER PLUS LOIN

L'intégralité des compositions actuellement répertoriées d'Ida Presti se divise en deux recueils publiés chez Berben : ses œuvres pour guitare seule et ses pièces pour duo de guitares. Ces partitions présentent un degré de difficulté technique globalement supérieur à celui de l'Étude n° 7. Par ailleurs, de nombreux enregistrements d'Ida Presti, que ce soit en solo ou dans le célèbre duo qu'elle formait avec son époux Alexandre Lagoya, sont disponibles sur les plateformes d'écoute.

« Pour bien jouer de la guitare, il faut la poser tout contre son cœur. »
Ida Presti - *L'Aquilon* (1958)



Enregistrement
par un·e élève



PRÉSENCE
COMPOSITRICES
RESSOURCES & PROMOTION

Rédaction :
Antonin Vercellino

Édition :
**Centre Présence
Compositrices**



DEMANDEZ À CLARA !

Toutes les fiches
sont disponibles sur
Demandez à Clara

Fiche compositrice
Fiche œuvre