

ABBAYE DE LA CELLE

2024

*Un lieu de lumière pour
la création musicale
des femmes*



FAIRE PARLER LES TOUCHES

12-13-14 AVRIL

Un weekend dédié à la musique
pour clavier

À CLAIRES VOIX

19-20-21 AVRIL

Un weekend dédié à la musique
vocale

CHAMBRE SUR CLOÎTRE

26-27-28 AVRIL

Un weekend dédié à la musique
de chambre

Soutien principal



LE DÉPARTEMENT



EDITO

C'est avec une très grande joie, partagée par l'équipe de Présence Compositrices, que je viens vous parler de l'évolution de notre festival et vous dire quelques mots sur sa prochaine édition. Une 14^{ème} édition, déjà, alors que nous venons à peine de terminer la 13^{ème} en novembre, mais une 14^{ème} qui est aussi une 1^{ère} puisqu'elle se déroulera dans un nouveau lieu, au cœur de la Provence Verte, au sein même de la belle Abbaye de La Celle.

L'histoire de cette abbaye, riche et complexe, toute de constructions et démolitions dont le fil d'Ariane est patiemment déroulé par des archéologues et historiens passionnés, nous apprend qu'elle abrita du XI^{ème} au XVII^{ème} siècle un monastère féminin, ce qui, déjà, résonne joyeusement avec notre ligne artistique. Mais ce qui nous réjouit encore davantage est d'apprendre qu'en 1225 une certaine Garsende de Sabran y arriva et, qu'en plus d'être Comtesse de Provence et de Forcalquier, elle était femme troubadour, autrement dit et selon le mot de l'époque, trobairitz. Elles ne sont pas très nombreuses les trobairitz dont l'histoire a gardé la trace, alors quel plaisir pour nous, et quelle chance, d'imaginer cohabiter avec le souvenir subtil de l'une d'entre elles... J'aime à penser que nos mains qui touchent les pierres anciennes rencontrent et caressent sans le savoir toutes celles des temps passés.

Classé lieu patrimonial, l'Abbaye de La Celle mériterait donc aussi l'appellation de lieu matrimonial, la réunion de ces deux épithètes devenant symbole de tolérance et d'ouverture et donnant tout son sens à l'implantation de notre projet en faveur de la création musicale des femmes.

Dorénavant positionné au mois d'avril, le festival se déclinera sur trois weekends, du vendredi au dimanche inclus. J'ai fait le choix que chacun d'eux possède sa propre identité, susceptible d'intéresser en tant que telle. Malgré son changement de format et de lieu et pour que perdure son histoire, je souhaite que notre festival garde la ligne artistique qui est la sienne depuis 2011 mais, comme le font tous les grands chefs cuisiniers et les grandes cheffes cuisinières, je me propose d'en revisiter le contenu...en espérant, si possible, le décrochage de quelques étoiles !

Les partenaires qui soutiennent le festival sont nombreux mais qu'il me soit permis, à l'occasion de cette édition, de remercier plus particulièrement Monsieur Jean-Louis Masson président du Conseil Départemental du Var, ainsi que Madame Véronique Lenoir, vice-présidente du Conseil Départemental du Var, présidente de la commission culture.

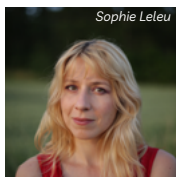
Notre souhait est d'arriver peu à peu à créer des liens et travailler avec un grand nombre des acteurs et actrices du territoire de la Provence Verte. Certains ont déjà été sollicités et seront présents dès avril prochain.

Nous aurons à cœur de les associer et de contribuer, avec notre festival, à donner à l'Abbaye de La Celle une identité remarquable et à en faire un lieu unique dans le Var, en région Sud et en France.

Claire Bodin

Directrice

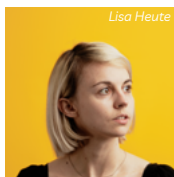
3 compositrices invitées



Sophie Leleu



Emmanuelle Da Costa



Lisa Heute

Sophie Leleu, Emmanuelle Da Costa et Lisa Heute sont nos invitées. Elles animeront chaque weekend des ateliers d'improvisation ouverts à toutes et tous, gratuits et sans prérequis musicaux. Programme à retrouver dans nos "Modulations".

Les modulations

En musique, une modulation change la couleur de l'œuvre, génère d'autres ressentis et fait voyager l'imagination pour un petit moment, avant de revenir à la tonalité, ou couleur, principale de la pièce. A l'ins-tar de ces modulations qui enrichissent la musique, nous souhaitons créer et offrir des temps différents, impromptus, surprenants, colo-rés, mais toujours en lien avec notre sujet, la création musicale des femmes.

Pensés pour tout public et accessibles gratuitement, ces moments hors concert sont programmés en journée sous la forme d'ateliers, de conférences, de moments ludiques. Ils offrent la possibilité de s'initier à l'improvisation, de participer à une chasse aux trésors, de s'instruire sur le sujet des compositrices, d'assister à la naissance d'un dessin en musique, etc.

Autres propositions sur place, sans inscription au préalable : répétitions ouvertes, rencontres avec les artistes, jeux, petite bibliothèque...

FAIRE PARLER LES TOUCHES

12-13-14 AVRIL

Un weekend dédié à la musique pour clavier

« Faire parler les touches » est un art, comme nous le rappellent les mots affectueux de la peintre Elisabeth Vigée Lebrun, admirative du talent pianistique particulièrement expressif de son amie compositrice Hélène de Montgeroult.

VEN. 12 AVRIL

20h

« Das Jahr »

Récital de piano
(musique classique
romantique)

Marie Vermeulin, piano

Concert introduit
par Julie Gayet

Œuvre :

Fanny Mendelssohn
(1805-1847)

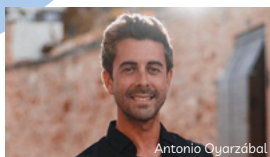


Marie Vermeulin



Julie Gayet

Pour ouvrir cette édition, la pianiste Marie Vermeulin, très engagée depuis plusieurs années à faire connaître le répertoire des compositrices, s'empare avec ferveur de *Das Jahr* (« L'année »), un beau cycle romantique de Fanny Mendelssohn, trop peu souvent joué en concert. Composé en 1841 et dédié à son époux le peintre Wilhelm Hensel qui en illustre les pages musicales, il est en quelque sorte le résumé pianistique, presque un « journal intime », qui déroule mois après mois le séjour d'un an de la compositrice en Italie.



Antonio Oyarzábal

SAM. 13 AVRIL

18h

« La Muse oubliée »

Récital de piano
(musique classique de
diverses époques)

Antonio Oyarzábal, piano

Œuvres :

Mana Zucca (1885-1981)

Amy Beach (1867-1944)

Florence Price (1887-1953)

Élisabeth Jacquet de La Guerre
(1665-1729)

Lili Boulanger (1893-1918)

Germaine Tailleferre (1892-1983)

Emiliana de Zubeldía

(1888-1987)

Lücija Garūta (1902-1977)

Vítězslava Kaprálová

(1915-1940)

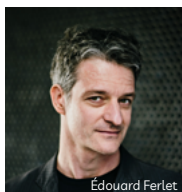
Avec ses « Muses oubliées », le pianiste espagnol Antonio Oyarzábal illustre le côté puissamment créateur de ces « déesses » de la composition. Du XVII^{ème} siècle à nos jours et issues de cinq pays différents, chacune des œuvres de ce programme est une invitation à découvrir la richesse d'un répertoire pianistique encore trop méconnu auquel Antonio Oyarzábal consacre, avec talent, conviction et enthousiasme, une partie de sa carrière.

21h « Divines héritage »

Concert de jazz
Édouard Ferlet, piano
Jean-Charles Richard,
saxophone
Simon Tailleu, contrebasse

Œuvres :
Mary Lou Williams
(1910-1981)
Toshiko Akiyoshi (née en 1929)
Terry Pollard (1931-2009)
Carla Bley (1936-2023)
Amina Claudine Myers
(née en 1942)
Gery Allen (1957-2017)

Ouvrir notre festival à diverses esthétiques musicales et permettre qu'entre elles des passerelles se tendent, qui permettront aux artistes et à des publics aux motivations diverses de se rencontrer et de circuler de l'une à l'autre, est un désir que nous avons depuis longtemps. Et c'est avec un bel hommage au talent et à la témérité des musiciennes, instrumentistes et compositrices américaines qui ont su s'imposer dans un milieu majoritairement masculin, celui du jazz, que nous inaugurons ce nouvel axe de programmation.



Édouard Ferlet



Jean-Charles Richard



Simon Tailleu

DIM. 14 AVRIL

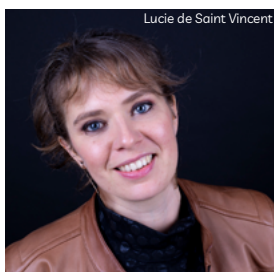
14h « Tourments et passions »

Récital de piano-forte
(musique classique du
XVIII^{ème} et XIX^{ème} siècle)
Lucie de Saint Vincent,
piano-forte

Œuvres :
Hélène de Montgeroult
(1764-1836)
Marie Bigot (1786-1820)
Fanny Mendelssohn
(1805-1847)
Clara Schumann (1819-1896)

En avant-première d'un disque enregistré pour le label Présence Compositrices (sortie prévue au dernier trimestre 2024), c'est sur un authentique piano Pleyel de 1830 que Lucie de Saint Vincent nous propose ses coups de cœur pianistiques. Annonceurs du romantisme au travers des œuvres d'Hélène de Montgeroult

et de Marie Bigot (amie intime et pianiste admirée de Ludwig van Beethoven), puis pleinement romantiques avec celles de Fanny Mendelssohn et Clara Schumann, ils sont avant tout révélateurs du beau talent de ces compositrices qui ont réussi à composer malgré les injonctions défavorables qui leur ont souvent été faites.



Lucie de Saint Vincent

LES MODULATIONS

Les ateliers d'improvisation

« Des mots en chansons » avec Sophie Leleu

Ces ateliers du 1^{er} weekend seront animés par la compositrice Sophie Leleu qui proposera un travail autour des mots.

Il est possible de s'inscrire à un atelier par jour.

Accessible à toutes et tous, sans prérequis musicaux.

Places limitées, inscription obligatoire.

Durée d'environ 1h30 comprenant un moment de présentation ouvert au public.

Sam. 13 : 10h30 (enfants 7-12 ans)
14h (ados-adultes à partir de 15 ans)

Dim. 14 : 10h30 (ados- adultes à partir de 15 ans)

Une œuvre avec Francis

Avec Francis Paraïso, pianiste et défricheur infatigable de belles raretés musicales, vous écouterez une courte œuvre au piano (jamais la même), vous échangerez vos impressions et ressentis et vous rentrerez peu à peu au cœur de la construction de la pièce.

Il est possible de s'inscrire aux diverses propositions.

Ces moments sont destinés aux adolescents et adultes, aucun prérequis musical n'est nécessaire.

Sam. 13 : 10h30 / 14h / 16h30

Dim. 14 : 10h30 / 11h30

Atelier jeu de sept familles

« 42 compositrices françaises du Moyen Âge à nos jours »

Autour de notre jeu que nous enrichirons de petites histoires et anecdotes, nous vous proposons un moment ludique qui peut se jouer en famille, avec des amis ou de parfaits inconnus !

Pour toutes et tous à partir de 10 ans. Places limitées, inscription obligatoire. Durée d'environ 45 minutes.

Sam. 13 : 10h30 / 14h

Dim. 14 : 10h30

Chasse aux trésors (musicaux !)

Un moment pour les plus jeunes à partir de 7 ans qui leur permettra, grâce à leur récolte d'indices, d'apprendre plein de choses sur les compositrices, sur la musique et sur l'Abbaye qui abrite notre festival. Avec à la clef, un véritable trésor à remporter pour les trois premiers arrivés.

Inscriptions sur place à partir de 14h.

Sam. 13 : Départ à partir de 14h30
Remise du trésor à 16h

À CLAIRES VOIX

19-20-21 AVRIL

Un weekend dédié à la musique vocale

À ce weekend dédié à la voix, nous avons donné le titre d'une œuvre chorale de la compositrice française Claude Arrieu. Ses consonnances jouent joliment avec la lumière, celle de l'inspiration qui guide les œuvres, celle du timbre des voix, celle du lieu...

VEN. 19 AVRIL

20h

« Berceuses »

Récital voix et piano
(musique classique
début du XX^{ème} siècle)

Lucile Richardot, mezzo-
soprano & Anne de Fornel,
piano

Œuvres :

Nadia Boulanger (1887-1979)

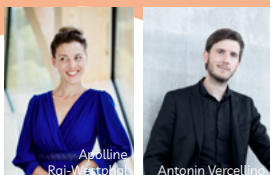
Liza Lehmann (1862-1918)

Lili Boulanger (1893-1918)

Rebecca Clarke (1886-1979)



Pour ce programme dont toute une partie a fait l'objet d'une parution au disque en 2023 (*Les Heures Claires*), Lucile Richardot et Anne de Fornel proposent un choix de mélodies françaises des célèbres sœurs Boulanger et quelques songs de deux compositrices anglaises moins familières du public. Elles nous offrent là un programme rêveur et sensible composé d'œuvres dont la grande qualité musicale nécessite plus que jamais d'être connue.



SAM. 20 AVRIL

18h

« Chansonnettes et Romances »

Apolline Rai-Westphal,
soprano

Antonin Vercellino, guitare

Œuvres :

Loïsa Puget (1810-1889)

Pauline Duchambge
(1776-1858)

Julia Piston (c. 1800-1842)

Au début du XIX^{ème} siècle il se dit que la romance doit être « toute d'expression, de grâce, d'abandon et de sentiment », mais aussi « simple, tendre et mélancolique ». Les œuvres des trois compositrices françaises que vous proposent de découvrir Apolline Rai-Westphal et Antonin Vercellino ne font pas exception à ce joli programme. Une immersion dans l'âge d'or d'un genre qu'il faut simplement prendre pour ce qu'il est, léger, avec des pièces pour voix et guitare qui, à leur époque, ont eu souvent un succès international.

Pour tout public en avant-
concert à 17h15 : venez
apprendre une romance qui
sera chantée en fin de concert



Amel Brahim-Djelloul

21h

« **Les chemins qui montent** »

Musique du monde, chants de Kabylie

Amel Brahim-Djelloul, soprano

Thomas Keck, guitare

Rachid Brahim-Djelloul, violon et alto

Adrien Espinouze, ney

Damien Varailon, contrebasse

Dahmane Khalfa, percussions

Pas de compositrices dans ce programme, mais une artiste aux multiples talents : la chanteuse lyrique franco-algérienne Amel Brahim Djelloul. Connue des scènes d'opéras elle ne renie pas pour autant sa culture de cœur et accompagnée de cinq musiciens mêlant traditions occidentale et orientale, c'est à un voyage poétique et musical qu'elle nous convie. Au gré des arrangements du compositeur et guitariste Thomas Keck, elle prête sa voix aux plus belles chansons d'Idir, de Djamel Allam, de Djurdjura ou de Taos Amrouche et retrouve dans cette démarche les chants de Kabylie qui l'accompagnent depuis son enfance.

DIM. 21 AVRIL

16h

« **Romances et lieders à l'aube du XIX^{ème} siècle** »

Musique classique

(XVIII^{ème} et début XIX^{ème} siècle)

Coline Dutilleul,

mezzo-soprano

Aline Zylberajch, piano-forte

Œuvres :

Louise Reichardt (1779-1826)

Juliane Reichardt (1752-1783)

Hortense de Beauharnais (1783-1837)

Marie Bigot (1786-1820)

Françoise Elisabeth Desfossez (1743-1823)

Bettina von Arnim (1785-1859)

Sophie Gail (1775-1819)

Hélène de Montgeroult (1764-1836)

Julie Candeille (1767-1834)



Coline Dutilleul



Aline Zylberajch

Ce programme tout en douceur et subtilité vous fait entrer dans les salons français et allemands du début du XIX^{ème} siècle. Vous y découvrirez plusieurs compositrices qui, inspirées par les poésies des plus grands auteurs, déploient dans leurs romances et lieder une palette irisée de toutes les nuances du premier romantisme.

LES MODULATIONS

Les ateliers d'improvisation

« Autour de la voix » avec Emmanuelle Da Costa

Ces ateliers du 2^{ème} weekend seront animés par la compositrice Emmanuelle Da Costa qui proposera un travail autour de la voix. Il est proposé deux formules d'inscription, soit pour un atelier unique, soit pour un mini stage de trois jours (un atelier par jour). Accessible à toutes et tous, sans prérequis musicaux. Places limitées, inscription obligatoire. Durée d'environ 1h30 comprenant un moment de présentation ouvert au public.

Ven. 19 : 10h30 (jeunes 12-17 ans)
11h30 (à partir de 18 ans)
14h30 (stage J1-tout public)

Sam. 20 : 10h30 (jeunes 12-17 ans)
11h30 (à partir de 18 ans)
14h30 (stage J2-tout public)

Dim. 21 : 10h30 (stage J3-tout public) / 15h
Petit concert de fin de stage

Atelier jeu de sept familles

« 42 compositrices françaises du Moyen Âge à nos jours »

Autour de notre jeu que nous enrichissons de petites histoires et anecdotes, nous vous proposons un moment ludique qui peut se jouer en famille, avec des amis ou de parfaits inconnus ! Pour toutes et tous à partir de 10 ans. Places limitées, inscription obligatoire. Durée d'environ 45 minutes.

Ven. 19 : 10h30 / 14h30

Sam. 20 : 10h30 / 14h30

Conférence

« Au fil des siècles, être une femme et composer » par Claire Bodin

Ven. 19 : 17h

Chasse aux trésors (musicaux !)

Un moment pour les plus jeunes à partir de 7 ans qui leur permettra, grâce à leur récolte d'indices, d'apprendre plein de choses sur les compositrices, sur la musique et sur l'Abbaye qui abrite notre festival. Avec à la clef, un véritable trésor à remporter pour les trois premiers arrivés. Inscriptions sur place à partir de 14h.

Sam. 20 : Départ à partir de 15h30
Remise du trésor à 17h

Pique-nique surprise sur le chemin d'Engardin

C'est simple, il suffit de se munir de bonnes chaussures (et d'un bâton éventuel), d'un sac avec votre pique-nique (non fourni) et d'être à l'heure au lieu de rendez-vous. Une petite marche d'environ 30 minutes vous conduira à l'endroit voulu. Inscriptions obligatoires.

Dim. 21 : Départ devant
l'Abbaye de La Celle à 12h



CHAMBRE SUR CLOÎTRE

26-27-28 AVRIL

Un weekend dédié à la musique de chambre

Un peu de suspens peut-être, mais nulle suspicion de meurtre à l'Abbaye de La Celle ! L'intitulé de notre weekend est plutôt une invitation au calme et à la méditation. Également à la découverte de très belles pièces de musique de chambre encore souvent méconnues, qui reprennent vie sous les doigts et les archets d'artistes profondément engagés.



SAM. 27 AVRIL

18h

« De Femmes en Femmes »

Musique du monde
(mélodies séfarades)

Sophie Leleu, voix,
harpe, compositrice
Marti Ilmar Uibo, percussions

VEN. 26 AVRIL

20h

Duo Neria

« Romantisme à la française »

Musique classique (XIX^{ème} et
début XX^{ème} siècle)

Natacha Colmez, violoncelle
Camille Belin, piano

Œuvres :

Louise Hérítte Viardot
(1841-1918)

Hedwige Chrétien (1859-1944)

Marie Jaëll (1846-1925)

Ce ne sont pas seulement les touches qui « parleront » sous les doigts de Camille Belin, mais aussi les cordes soyeuses et voluptueuses du violoncelle de Natacha Colmez. Ces deux artistes vous proposent un programme rare qu'elles ont tout spécialement conçu pour cette édition de festival et qui vous permettra de découvrir les œuvres de trois excellentes compositrices françaises.



Le répertoire traditionnel séfaraï est un répertoire de femmes qui, au travers des siècles, se transmettent leurs chants. Ces chants parlent de leur vie, de leur quotidien, explorent les thèmes de l'amour, du divin, de la solitude... Dans ce programme et accompagnée par des percussions, la compositrice, harpiste et chanteuse Sophie Leleu retrouve ses racines familiales, non transmises, mais toujours puissamment ressenties.

21h
« Trio Sōra »

(Musique classique (XIX^{ème}, début XX^{ème}, XIX^{ème} siècle)

Fanny Fheodoroff, violon
Angèle Legasa, violoncelle
Pauline Chenais, piano

Œuvres :

Charlotte Sohy (1887-1955) ;
Michèle Reverdy (née en 1943) ;
Fanny Mendelssohn (1805-1847)

Le formidable et charismatique
Trio Sōra est présent sur
maintes scènes prestigieuses,

en France et à l'étranger. Nous
avons souhaité les inviter à
l'Abbaye de La Celle, dans
un programme qui reprend
notamment la pièce Fragments
d'un discours, commande que
nous avons passée en 2019 à
Michèle Reverdy. Le beau trio
de Charlotte Sohy dont elles
s'emparent pour l'occasion et
celui, incontournable, de Fanny
Mendelssohn dont on ne se
lasse pas d'admirer la fantaisie
et l'indéniable génie viendront
compléter ce programme.



Angèle Legasa, Pauline Chenais et Fanny Fheodoroff

DIM. 28 AVRIL

16h
Duo violon et piano

Musique classique (XIX^{ème}
et début du XX^{ème} siècle)

Elsa Grether, violon
Aline Piboule, piano

Œuvres :

Charlotte Sohy (1887-1955)
Rebecca Clarke (1886-1979)
Simone Plé Caussade
(1897-1986)
Amy Beach (1867-1944)
Mel Bonis (1858-1937)



Aline Piboule



Elsa Grether

Après de nombreuses heures
de lecture de partitions que,
pour la plupart, elles n'avaient
encore jamais travaillées,
les choix de la violoniste Elsa
Grether et de sa complice Aline
Piboule se sont arrêtés sur les
deux sonates denses
et passionnées, ainsi que sur
les pièces plus courtes, qu'elles
qualifient de « lumineuses,
aériennes et poétiques »,
qui composent ce programme.
À découvrir absolument
pour terminer en beauté
cette édition de printemps
à l'Abbaye de La Celle.

LES MODULATIONS

Les ateliers d'improvisation

« Autour d'objets de la nature » avec Lisa Heute

Ces ateliers seront animés par la compositrice Lisa Heute qui proposera un travail à partir d'objets trouvés dans la nature. Venez avec vos objets ou ramassez-les sur votre chemin : pierres, bouts de bois, coquillages, feuilles, etc.

Accessibles à toutes et tous, sans prérequis musicaux.

Places limitées, inscription obligatoire. Durée d'environ 1h30 comprenant un moment de présentation ouvert au public.

Ven. 26 : 10h30 (à partir de 18 ans)

14h (enfants 7-12 ans)

16h30 (jeunes 12-17 ans)

Sam. 27 : 10h30 (à partir de 18 ans)

14h (jeunes 12-17 ans)

16h (enfants 7-12 ans)

Dim. 28 : 14h (tout public)

Atelier jeu de sept familles

« 42 compositrices françaises du Moyen Âge à nos jours »

Autour de notre jeu dédié aux compositrices françaises assortis de petites histoires et anecdotes nous vous proposons un moment ludique qui peut se jouer en famille, avec des amis ou de parfaits inconnus !

Pour toutes et tous à partir de 10 ans. Places limitées, inscription obligatoire. Durée d'environ 45 minutes. Ces moments sont destinés aux adolescents et adultes, aucun prérequis musical n'est nécessaire.

Ven. 26 : 10h30

Sam. 27 : 10h30

Dim. 28 : 11h30

Conférence

«Mozart était une femme» Présentation par Aliette de Laleu de son livre sur les compositrices.

Sam. 27 : 16h

Une œuvre dessinée

Une œuvre musicale jouée en direct et un dessin qui se crée sous vos yeux, au rythme de la musique et de l'inspiration.

Ven. 26 : 11h / 14h30

Sam. 27 : 11h / 14h

Dim. 28 : 10h30

Chasse aux trésors (musicaux !)

Un moment pour les plus jeunes à partir de 7 ans qui leur permettra, grâce à leur récolte d'indices, d'apprendre plein de choses sur les compositrices, sur la musique et sur l'Abbaye qui abrite notre festival. Avec à la clef, un véritable trésor à remporter pour les trois premiers arrivés.

Inscriptions sur place à partir de 14h.

Sam. 27 : Départ à partir de 14h30

Remise du trésor à 15h30

**En partenariat avec le Conservatoire Intercommunal
de la Provence Verte « Les Ursulines »**

Vendredi 5 avril à 18h30 - Auditorium du conservatoire
Présentation du festival par Claire Bodin, directrice.
Entrée libre

Du samedi 6 au samedi 20 avril :
Exposition "Histoire(s) de compositrices"
Entrée libre dans les horaires d'ouverture du conservatoire.

Lun-Mar-Jeu-Ven : 9h-12h/14h-19h

Mer : 9h-19h

Sam : 9h-12h



Jeudi 11 avril à 18h30 - Auditorium du conservatoire
Présentation et clefs d'écoute de l'œuvre « Das Jahr » de Fanny
Mendelssohn par la pianiste Marie Vermeulin.
Entrée libre

INFOS BILLETTERIE

Journée

Gratuité pour les propositions en journée :
inscription obligatoire via notre site internet
festivalpresencecompositrices.com
dans les 7 offices de tourisme de Provence
Verte & Verdon ou au 04.94.72.04.21

Concerts

10 € (gratuit sur présentation d'un justificatif :
- 26 ans / demandeurs d'emploi / bénéficiaires
de minima sociaux / pers. en situation de handicap).
Billetterie sur notre site internet et dans les 7 offices
de tourisme de Provence Verte & Verdon ou au 04.94.72.04.21

CONCERTS DU DIMANCHE

Gratuits : réservation obligatoire via notre site
internet, dans les 7 offices de tourisme
de Provence Verte & Verdon ou au 04.94.72.04.21

LE CENTRE PRÉSENCE COMPOSITRICES

Dédié à la promotion des compositrices de toutes époques et de toutes nationalités, le *Centre Présence Compositrices* a pour vocation d'être un outil à 360° à destination du réseau de la musique classique professionnel et amateur.

Ses objectifs sont d'aider à la découverte des œuvres de compositrices, d'en faciliter l'accès, d'inciter à leur programmation et de soutenir les initiatives dans ce domaine.

Lancée en 2020, sa base de données *Demandez à Clara* propose à ce jour, plus de 20 000 fiches œuvres et plus de 1 900 fiches compositrices. En 2023, le *Centre Présence Compositrices* reçoit le prix de la Meilleure initiative pour la diffusion musicale (répertoires et publics) décerné par le Syndicat Professionnel de la Critique Théâtre, Musique et Danse et en 2024 le prix de l'association *Le Jardin des Amoureux*.

Vous aussi soutenez les actions du *Centre Présence Compositrices*.
Rendez-vous sur notre site www.presencecompositrices.com

Soutenir Présence Compositrices, c'est s'associer à un projet français unique et reconnu internationalement en faveur de la création musicale des femmes.

C'est reconnaître sa nécessité artistique et sociétale et lui permettre de se pérenniser, de s'enrichir et de se développer.

C'est s'engager pour un monde plus égalitaire dans lequel notre héritage culturel se décline en deux mots : patrimoine et matrimoine.

Soutien principal



LE DÉPARTEMENT

Le Festival Présence Compositrices est également soutenu par



Partenaires du festival



Le Centre Présence Compositrices est soutenu par

Soutiens financiers



Mécènes



Partenaires média



Crédits photos : © Lisa Heute / Jorge Arce - © Marie Vermeulin / William Beaucardet - © Antonio Oyarzabal / Alberto Garsán - © Jean-Charles Richard / Tatiana Chevalier - © Apolline Rai-Westphal / Amandine Lauriol - © Antonin Vercellino / Marie Fronteau - © Lucile Richardot et Anne de Fornel / Jean-François Robert - © Amel Brahim-Djelloul / Patrick Fouque - © Coline Dutilleul / Koen Broos - © Aline Zylberajch / Karl Pouillot - © Coline Dutilleul / Koen Broos - © Angèle Legasa, Pauline Chenais et Fanny Fheodoroff / Lyodoh Kaneko - © Aline Piboule / Jean-Baptiste Millot - © Elsa Grether / Klara Beck



FESTIVALPRESENCECOMPOSITRICES.COM